

柔軟な先端チップ

使い捨て型 親水性コーティング 自己導尿カテーテル
スピーディカテ ナビの使い方



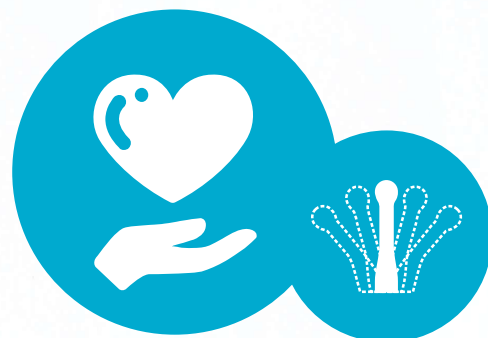
目立たず

持ち運びしやすい



手間いらず

開封するだけですぐ使える



尿道にやさしい

高い潤滑性と柔軟な
先端チップで挿入しやすい

1

準備

2

開封

3

挿入

4

抜去

5

廃棄

- 本製品を初めてご使用になる際には、必ず医師の指導を受け、適切なサイズのカテーテルをお選びください。
- 使用前に本書をよく読んで、いつでも見返すことができるように保管しておいてください。

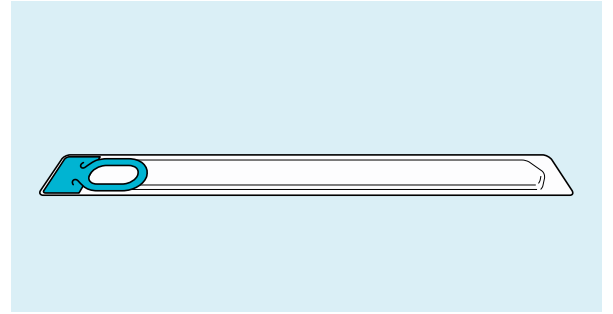
1

準備

1. 手洗いをしっかり行います。



2. 水平にしてパッケージ内の液体がカテーテル全体に行きわたるようにします。

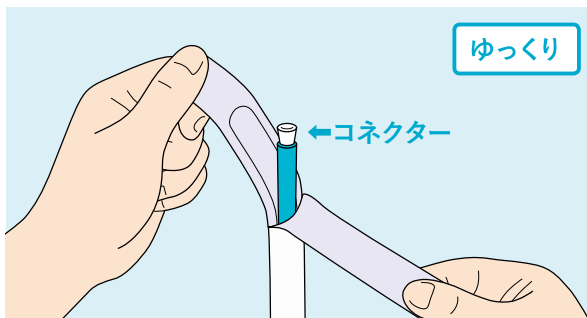


2

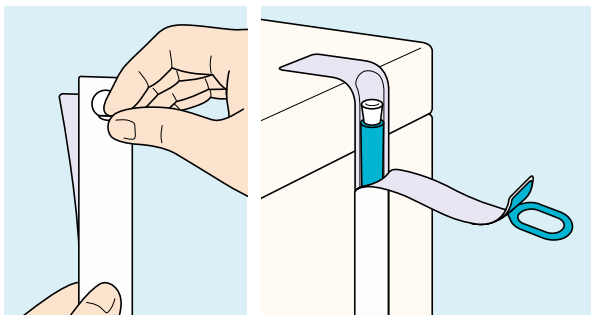
開封

両手で

1. コネクター部分がすべて見えるまでパッケージの端を両手で持ち、ゆっくり開封します。

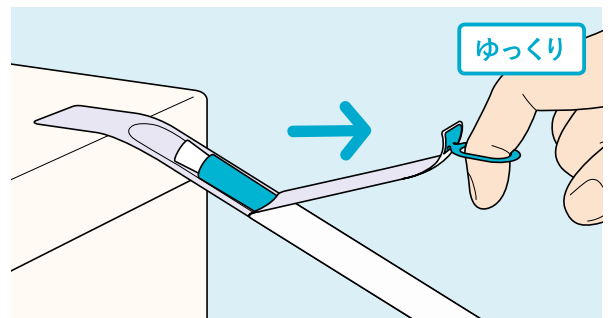


2. 開封後に、パッケージの裏の両面テープを剥がし、粘着面を壁などに貼り付けると、両手が空いて便利です。

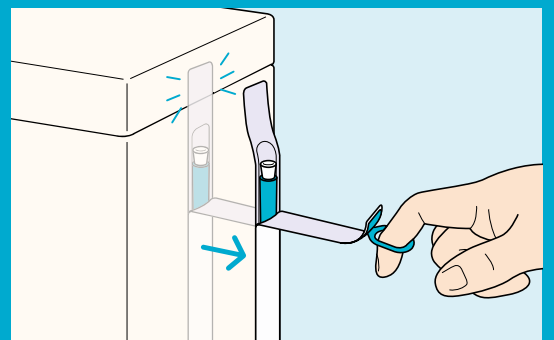


片手で

1. パッケージ裏の粘着面を水平な面に貼り付けます。リングに指をかけ、手前に引いて開封します。



シールを垂直面に貼って開封する



3

挿入

1. カテーテルを挿入しやすい姿勢を取り、尿道口付近を清拭します。

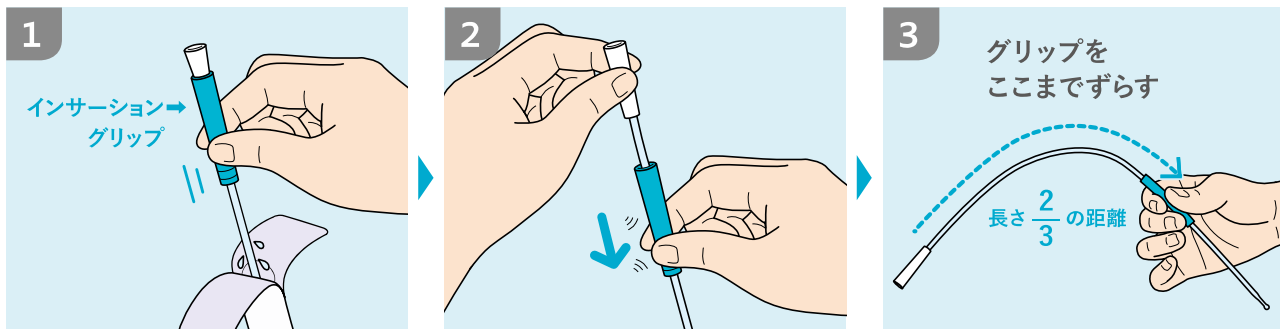
立って



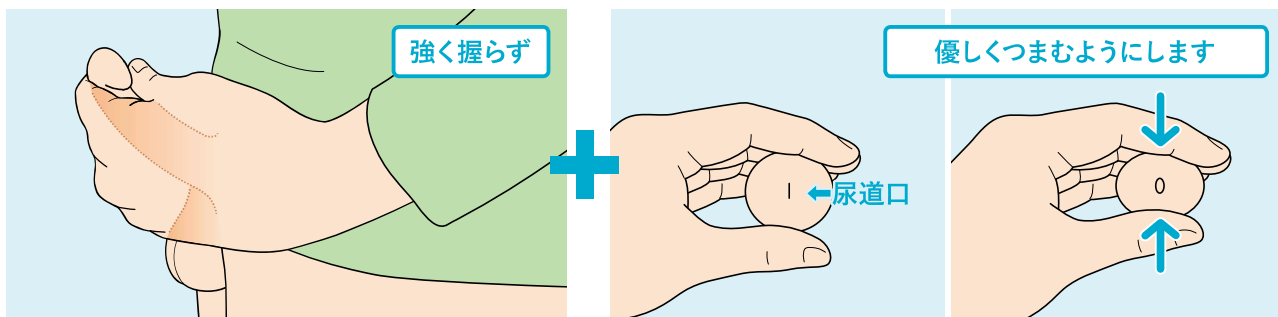
座って



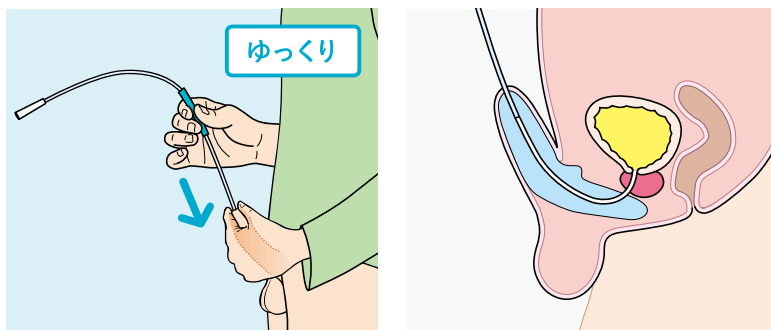
2. ① 水色のインサーショングリップを持ち、パッケージの中で2、3度振って余分な潤滑液を落としてから取り出します。
- ② インサーショングリップの波状部分をつまみ、下方向に引いてコネクタから離し、
- ③ 挿入しやすい位置（先端からカテーテル全長の $\frac{1}{3}$ 程度の位置）までずらしします。



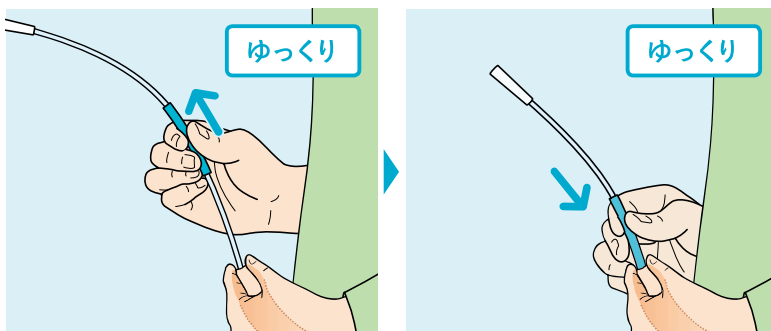
3. 片手でペニスを持ち上げ、尿道をまっすぐにして、尿道口を広げます。



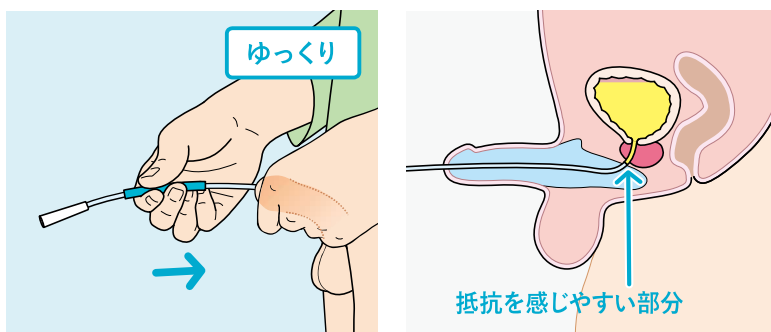
4. ゆっくりと（約2cmずつ）カテーテルを尿道へ挿入します。



5. インサーショングリップの位置をずらしながら、カテーテルをゆっくりと挿入し続けます。



6. 挿入途中で抵抗を感じたら、ペニスを倒すと入れやすくなります。

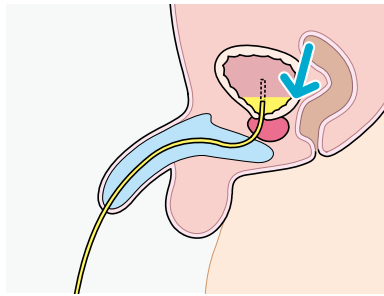
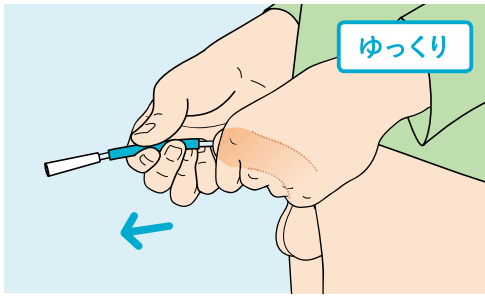


7. 尿が出始めたら数cm奥に挿入します。

4

除去

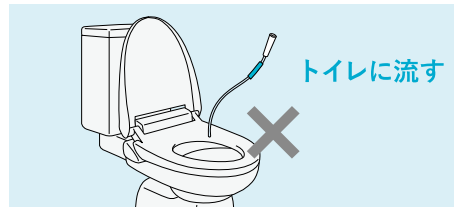
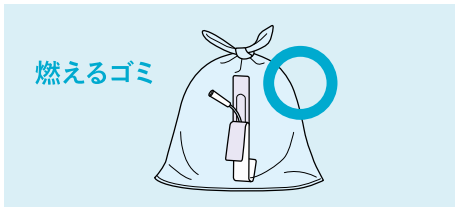
1. 膀胱を完全に空にするため、カテーテルをゆっくり（1-2cmずつ）引き出します。
2. 再び尿が出始めたら、カテーテルを引き出すのを止めます。
3. 完全に尿が出なくなったら、カテーテルを最後までゆっくり引き抜きます。



5

廃棄

- 1 カテーテルとパッケージは一般の燃えるごみとして捨てることができますが、それぞれの自治体のごみ廃棄方法に従ってください。



「製品の使用方法」や、「手技がうまくできない」などでお困りのときは…

コロプラスト コンチネンスケアサポートライン

コール いこーいこー

0120-56-1515 サポート時間 AM7:00～PM10:00（年中無休）

- 「自己導尿カテーテル」および「経肛門的洗腸機器」の準備や手順を含む使用方法
- 使用上のトラブルの原因確認と対処方法のご案内

サポート製品群 **自己導尿カテーテル「スピーディカテ」シリーズ**

経肛門的洗腸機器「ペリスティーン アナルイリゲーションシステム」

このような場合は（かかりつけの）医療機関へご連絡ください。○出血や重度の痛みを伴う場合 ○導尿や洗腸の実施頻度（回数）などの判断 ○製品のご注文

あせらず、
あきらめず
マイペースで
がんばりましょう！



スピカ

使用上の注意

- 本製品を使用する前には必ず医療従事者の指導を受けてください。
- 発熱、膀胱を空にするときの不快感、頻回の尿意切迫感、血尿等の症状が現れた場合は医師へご相談ください。
- 包装内の液体で衣類等が汚れないように注意ください。
- 再使用しないでください。
- 再消毒、再滅菌はしないでください。
- 直射日光および高温多湿、凍結を避けて保管ください。
- 使用期限は包装ラベルを確認ください。
- 使用期限を過ぎた製品は使用しないでください。



使用方法は動画でもご覧いただけます

使用方法動画をご覧になるには、
QRコードをスキャンするか、
以下にアクセスしてください

www.coloplast.to/navi-use



製造販売元

コロプラスト株式会社

〒102-0074 東京都千代田区九段南 2-1-30 イタリア文化会館ビル 11F

www.coloplast.co.jp

©2018-06 無断複写・転載を禁じます。
The Coloplast logo is a registered trademark of Coloplast A/S.
All right reserved Coloplast A/S.

販売名：スピーディカテ
医療機器認証番号：219ACBZX00025000
一般的名称：間欠泌尿器用カテーテル



0 400000 006956

制作年月：2018.12 / 99695N
23321407

memo